

THE INSTITUTE

SEPIA – The Institute for Textile Art – is dedicated to the research, preservation and advancement of textile art and its transdisciplinary applications. In its quest to promote a new form of utilitarian art, the Institute has adopted a three-way approach – this includes the design and creation of textile works of art, the execution of highly complex architecture-oriented projects and providing artistic intervention during the development of materials and products in close conjunction with the industry and relevant research centres.

TEXTILE ARTWORKS

SEPIA possesses a wealth of increasingly rare textile-based expertise and techniques which are crucial to the successful design and styling of textile applications. The Institute's primary focus involves the creation of textile works of art – such as the »Woven Wall«, the classical Gobelin tapestry or textile pictures.

ART AND ARCHITECTURE

SEPIA carries out various complex artistic projects of both an architectural and spatial nature. Thanks to its ability to create a social space based on a harmonious fusion of specific function, architectural design and integrated art, the Institute is a renowned partner for architects and building contractors.

RESEARCH AND DEVELOPMENT

SEPIA supports artistic research during the development of industry-related products or procedures. In accordance with the maxim »Tradition and Innovation«, materials and techniques are appraised on the basis of their artistic, scientific and economic merit.



SEPIA – Institut für Textile Künste e. V.
Neuwerk 11
D-06108 Halle / Saale

Direktor
Prof. Ulrich Reimkasten

Geschäftsführender Vorstand
Timo Ehmke (V.i.S.d.P.)
info@sepia-institut.eu

www.sepia-institut.eu



An-Institut der
Burg Giebichenstein
Kunsthochschule Halle



Institut für Textile Künste

DAS INSTITUT

SEPIA – Institut für Textile Künste e.V. widmet sich der Erforschung, Bewahrung und Förderung textiler Künste sowie deren transdisziplinären Anwendungen. Das Institut hat drei Schwerpunkte im Sinne einer neuen Gebrauchskunst. Dazu gehören das Entwerfen und Gestalten von textilen Werken, die Durchführung komplexer architekturbezogener Projekte sowie die künstlerische Intervention bei Material- und Produktentwicklungen in Kooperation mit Industrie und relevanten Forschungseinrichtungen.

TEXTILE BILDER

SEPIA hat das umfassende und selten gewordene Know-how textiler Techniken, die Grundlage für erfolgreiches Entwerfen und Gestalten textiler Anwendungen sind. Die Schaffung textiler Werke wie die »Gewebte Wand«, der klassische Gobelin oder textile Bilder stehen dabei im Vordergrund.

KUNST IN ARCHITEKTUR

SEPIA führt komplexe architektur- und raumbezogene Gestaltungsprojekte durch. Das Institut ist anerkannter Partner für Architekten und Bauherren, indem es eine Einheit von konkreter Funktion, architektonischer Form und integrierter Kunst als sozialen Raum vollzieht.

FORSCHUNG UND ENTWICKLUNG

SEPIA unterstützt das künstlerische Forschungsinteresse bei der Entwicklung von industrierelevanten Produkten oder Verfahren. Unter dem Motto »Tradition und Innovation« werden Materialien und Techniken unter künstlerischen, wissenschaftlichen und ökonomischen Maßstäben betrachtet.



1



2



8



9



16



17

The Institute regards **THE DESIGN AND LAYOUT OF PUBLIC SPACES** as one of its primary missions as such spaces offer an ideal forum where art can have a huge impact on people and their environs. The examples highlight the role art plays in increasing the public's acceptance of architecture that was primarily driven by function, such as that found in hospitals. Artistic creativity not only addresses people – whether employees, visitors or patients – on an emotional level, but can also deliver a sense of orientation and belonging.



23



3



4



10



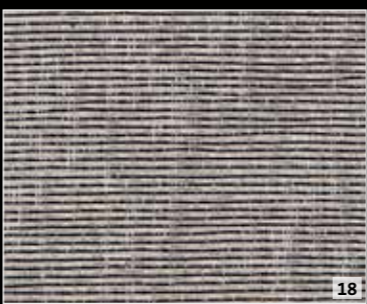
11



12



13



18

DIE GESTALTUNG ÖFFENTLICHER RÄUME ist für das Institut ein wesentliches Anliegen. Denn Kunst kann hier in besonderer Weise für den Menschen und seine Umwelt wirksam werden. Die Beispiele machen deutlich, welche Akzeptanzsteigerungen die meist nur funktional gedachte Architektur z.B. von Krankenhäusern erfahren kann. Diese Ergebnisse künstlerischen Schaffens bieten emotionale Ansprache, Orientierung und Identifikation für Mitarbeiter, Besucher und Patienten.



Mit dem **KONZEPT DER »GEWEBTEN WAND«** als kongenialer Begriff textiler Bildkunst arbeitet SEPIA an dessen Gebrauchs- und Anwendungsdimensionen, die im Idealfall die Grenzen zum Produkt- und Grafikdesign, zu den Ingenieurwissenschaften und zur Architektur auflösen. Durch neue technische Entwicklungen ergeben sich höhere Realisierungschancen nicht nur durch geringere Produktionskosten, sondern auch durch inhaltliche und formale Wandlungen. Work in progress!



5



14



19



20



24



25



6



7



15

SEPIA's belief in **THE POWER OF A »WOVEN WALL«** as a congenial expression of textile visual art is what drives the Institute's work on this medium's utilitarian dimensions which, ideally, dissolve the boundaries that would otherwise exist between product and graphic design, engineering and architecture. In light of recent technological developments, the potential for achieving this goal has increased dramatically – not just due to lower manufacturing costs, but also because of innovations in the field of content and technique. Work in progress!



21



22

1 Wandmalerei »Gewebe monochrom«, Detail / Kinder- und Jugendpsychiatrie / Krankenhaus St. Elisabeth und St. Barbara Halle / Martin Feistauer **2 Prototyp für Fassadenbekleidung** / PVC, Hanf / Künstlergruppe SEPIA **3 Künstlerische Gesamtkonzeption** / Notfallambulanz / Krankenhaus St. Elisabeth und St. Barbara Halle / Künstlergruppe SEPIA **4 Prototyp für Fassadenbekleidung** / Künstlergruppe SEPIA **5 Prototyp für Fassadenbekleidung** / Edelstahl, Bronze, Polyamid / Künstlergruppe SEPIA **6 Gobelinkarton** »Persische Variationen«, Detail / Ulrich Reimkasten **7 Künstlerische Gesamtkonzeption** / Kinderstation / Carl-von-Basedow-Klinikum, Merseburg / Künstlergruppe SEPIA **8 Gewebtes Objekt** / Jacquardgewebe / Julia Arlt **9 Wandmalerei** »Pferde«, Detail / Kinder- und Jugendpsychiatrie / Krankenhaus St. Elisabeth und St. Barbara Halle / Undine Hannemann **10 Jacquardgewebe** »Repte«, Detail / Katharina Stark **11 Altarbild** / Flechtarbeit / Kirchnerneubau der Evangelisch-Lutherischen Erlöserkirchgemeinde Leipzig / Katrin Endres, Nina Hohberger, Lisa Reichmann **12 Gobelinkarton** »Worauf warten sie hier?«, Detail / Franziska Friese **13 Jacquardgewebe** »Die andere Seite«, Detail / Telefondrähre / Katharina Stark **14 Jacquardgewebe** »Hybride« / Baumwolle, Kabeladern / Katharina Stark **15 Prototyp für Fassadenbekleidung** / Drehergewebe / Robert Filipiński **16 Gewebeerweiterung für den Außenraum** / Katharina Stark **17 Deckengestaltung Magistrale** / Trockenbau und Lichtplanung / Krankenhaus St. Elisabeth und St. Barbara Halle / Künstlergruppe SEPIA **18 Prototyp für Fassadenbekleidung** / Edelstahlkette, Kupferdraht, Kunststoff / Robert Filipiński **19 Jacquardgewebe** / 3D-Effekt / »Fox 6D«, Detail / Anna Gawronski **20 Gewebtes Objekt** »Hybride« / Jacquardgewebe aus Kabeladern, Saitlinge / Katharina Stark **21 Jacquardgewebe** »Wien II, Windhaagasse«, Detail / Plakatabrisse / Nina Hohberger **22 Bodengestaltung** »Geflügelte Schlangel« / Lucas-Cranach-Gymnasium, Lutherstadt-Wittenberg / Künstlergruppe SEPIA **23 Gobelin** »Die Arche«, Detail / Ulrich Reimkasten **24 Gobelin** »Ich bin«, Detail / Wolle auf Baumwolle / Ulrich Reimkasten **25 Kupferdrahtgewebe** »Wasserfall I«, Detail / Kinder- und Jugendpsychiatrie / Krankenhaus St. Elisabeth und St. Barbara Halle / Heike Dölitzsch // Fotos: Joachim Blobel, Julia Arlt [2/4/5/8/16], Thomas Richter [1/6/24], Juliane Sieber [15/18]